

Vue d'ensemble

Schlüter®-Systems





PROFILÉS POUR REVÊTEMENTS DE SOLS



Schlüter-SCHIENE est un profilé conçu pour la protection et la décoration des arêtes des revêtements carrelés. Ce profilé peut également être utilisé pour d'autres revêtements ou applications. Un espaceur permet de prédéfinir le joint entre carreau et profilé. Le profilé Schlüter-SCHIENE-E ne possède pas d'espaceur.

(Fiche produit 1.1)



Schlüter-SCHIENE-ES est un profilé de finition en acier inoxydable pour revêtements carrelés ou en pierre naturelle. Il est doté d'un espaceur intégré qui permet de prédéfinir un joint constant entre carreau et profilé.

(Fiche produit 1.1)



Schlüter-RENO-V est un profilé de transition variable, s'adaptant quelle que soit la hauteur du revêtement adjacent. Un espaceur permet de prédéfinir le joint entre carreau et profilé.

(Fiche produit 1.7)



Schlüter-RENO-TK est un profilé de transition à recouvrement pouvant réaliser la liaison entre une moquette et un carrelage. Les bords des revêtements adjacents sont protégés efficacement.

(Fiche produit 1.4)



Schlüter-RENO-RAMP est un profilé permettant une transition entre des revêtements céramiques fortement sollicités et un autre revêtement de moindre épaisseur. L'espaceur garantit un joint constant par rapport au carreau.

(Fiche produit 1.2)



Schlüter-RENO-RAMP-K est un profilé assurant une transition en continu entre des revêtements carrelés fortement sollicités et un autre matériau de revêtement de moindre épaisseur. Le profilé peut être installé après la pose du revêtement.

(Fiche produit 1.2)



Schlüter-RENO-U est un profilé permettant de réaliser une transition entre des revêtements de sols de hauteurs différentes. Un espaceur permet de prédéfinir le joint entre carreau et profilé. Les profilés Schlüter-RENO-EU, -EBU et -MU ne possèdent pas d'espaceur.

(Fiche produit 1.2)



Schlüter-RENO-T est un profilé pouvant être posé a posteriori, qui assure la transition entre deux revêtements adjacents de même niveau.

(Fiche produit 1.3)



Schlüter-VINPRO-S est un profilé de finition en aluminium anodisé conçu pour l'encadrement de revêtements souples (p. ex. lames ou dalles décorées LVT). Il permet de protéger le chant de revêtements souples au sol lorsque ceux-ci sont contigus à une moquette ou à d'autres revêtements de fine épaisseur et peut également servir de finition au mur.

(Fiche produit 18.1)



Schlüter-VINPRO-T est un profilé qui peut être posé a posteriori pour assurer la transition entre deux revêtements souples de même niveau. Le profilé recouvre ainsi les revêtements adjacents, empêchant une dégradation des chants due à des contraintes mécaniques.

(Fiche produit 18.2)



Schlüter-VINPRO-U est un profilé de transition entre un revêtement souple (p. ex. lames ou dalles décorées LVT) et un revêtement adjacent d'épaisseur inférieure. La surface inclinée facilite le passage d'un revêtement à l'autre sans butée. Le profilé assure également une protection fiable du chant du revêtement qui y est inséré.

(Fiche produit 18.3)

PROFILÉS POUR REVÊTEMENTS MURAUX, ACCESSOIRES DE SALLES DE BAINS



Schlüter-JOLLY est un profilé décoratif en aluminium coloré/structuré, en aluminium anodisé ou en PVC coloré pour angles muraux sortants, plinthes et bordures. Son aile de finition à 90° protège les carreaux des agressions mécaniques. Les espaceurs permettent de prédéfinir les joints entre carreaux et profilé. Les angles avec aide pour raccords garantissent une finition propre et décorative (sauf PVC).

(Fiche produit 2.3)



Schlüter-DECO est un profilé avec une surface visible de 6 mm de large pour l'agencement décoratif de joints de revêtements carrelés. Schlüter-DECO-M et -MC peuvent être utilisés comme profilés de finition pour angles sortants de murs. Les profilés DECO en aluminium, en laiton et en acier inoxydable conviennent aussi pour l'agencement de revêtements de sol.

(Fiche produit 1.6)

Schlüter-DECO-DE est un profilé de finition de haute qualité en acier inoxydable pour angles sortants de revêtements carrelés présentant un angle de 135°. Il assure une bonne protection des arêtes.

(Fiche produit 2.14)



Schlüter-RONDEC est un profilé décoratif en acier inoxydable, en aluminium coloré/structuré, en aluminium anodisé, en laiton chromé ou en PVC coloré pour angles muraux sortants, plinthes et bordures. Il présente un arrondi destiné à protéger les arêtes de carrelage des agressions mécaniques.

(Fiche produit 2.1)



Schlüter-QUADEC est un profilé de finition de haut qualité en acier inoxydable, en aluminium coloré/structuré, en aluminium anodisé, en laiton chromé ou en PVC coloré pour angles muraux sortants et bordures de revêtements carrelés, et assure une protection efficace. La surface visible du profilé forme un angle droit.

(Fiche produit 2.10)



Schlüter-INDEC est un profilé de finition de haute qualité en aluminium anodisé pour angles muraux sortants et bordures de revêtements carrelés. La surface visible du profilé se présente sous forme d'une feuillure décorative en retrait.

(Fiche produit 2.12)



Schlüter-FINEC est un profilé de finition de haute qualité, en acier inoxydable, en aluminium coloré/structuré ou en aluminium anodisé, pour angles muraux sortants de revêtements céramique, mosaïques de verre ou de surfaces enduites spatulées. Le profilé de finition protège les revêtements des agressions mécaniques, tout en formant un angle étroit et élégant.

(Fiche produit 2.17)



Schlüter-VINPRO-RO est un profilé de finition et de protection de chants de revêtements souples (p. ex. lames ou dalles LVT, revêtements design), conçu pour la réalisation d'angles sortants de murs. Le profilé recouvre ainsi les revêtements adjacents, empêchant une dégradation des chants due à des contraintes mécaniques.

(Fiche produit 18.5)



Schlüter-RONDEC-STEP est un profilé de bordure avec espaceur, pour plans de travail ou pour étagères carrelées. Le bord de finition supérieur est arrondi.

(Fiche produit 2.8)



Schlüter-RONDEC-STEP-CT est un profilé de bordure avec espaceur, pour plans de travail ou pour étagères carrelées. L'espace libre du profilé permet de recevoir des éléments décoratifs (carrelage ou autre).

(Fiche produit 2.8)



Schlüter-SCHIENE-STEP est un profilé de bordure avec espaceur pour plans de travail ou pour étagères carrelées.

(Fiche produit 2.15)



Schlüter-SCHIENE-STEP-EB est un profilé de finition de haute qualité en acier inoxydable brossé. Grâce à sa géométrie variable, ce profilé convient pour de nombreuses applications telles que des plans de travail, des marches d'escaliers ou pour la finition d'une rénovation 'carreau sur carreau'.

(Fiche produit 2.15)



Schlüter-QUADEC-FS est un profilé décoratif pour l'encadrement de bordures ou de bandes de carreaux en pose ornementale.

(Fiche produit 2.11)



Schlüter-ECK-E est un profilé d'angle sortant en acier inoxydable pour revêtements carrelés. Il offre une très bonne protection des arêtes soumises à de fortes sollicitations. Les ailes de fixations perforées seront noyées lors de la pose du carrelage dans le mortier-colle.

(Fiche produit 2.6)



Schlüter-ECK-K est un profilé d'angle sortant en acier inoxydable, à coller a posteriori sur les carreaux ou autres revêtements muraux.

(Fiche produit 2.7)



Schlüter-ECK-KI/-KHK est un profilé d'angle en acier inoxydable pour collage ultérieur sur les angles rentrants en céramique ou autres revêtements muraux.

(Fiche produit 2.7)



Schlüter-DESIGNLINE est un listel qui s'harmonise agréablement avec les revêtements muraux. La gamme de profilés se coordonne facilement avec les gammes de profilés Schlüter-RONDEC/-QUADEC pour les angles sortants.

(Fiche produit 2.2)



Schlüter-RONDEC-DB est un profilé pour listels et plinthes, mis en valeur grâce à un arrondi fortement saillant.

(Fiche produit 2.5)



Schlüter-DESIGNBASE-CQ est un profilé en aluminium anodisé, alu. finition inox. anodisé ou coloré, de haute qualité, permettant de réaliser des habillages de plinthes décoratifs. Les agrafes intégrées du profilé-support en plastique réglable en hauteur permettent un montage masqué de câbles. Des sorties de câbles sont proposées dans les accessoires.

(Fiche produit 16.3)



Schlüter-DESIGNBASE-SL est un profilé permettant la réalisation de plinthes de 60 à 160 mm de hauteur. Il peut être équipé d'une lèvres d'étanchéité afin de protéger le joint de bordure contre la pénétration d'humidité.

(Fiche produit 16.2)



Schlüter-DECO-SG/-SGC sont des profilés décoratifs destinés à l'agencement de joints dans des revêtements carrelés, ainsi qu'au support d'éléments en verre. Ils sont disponibles en acier inoxydable brossé (V4A), en aluminium anodisé ou coloré.

(Fiche produit 2.16)



Schlüter-ARCLINE-APW est un profilé décoratif permettant de réaliser un joint creux horizontal dans les revêtements carrelés muraux. Il permet de recevoir les accessoires Schlüter-ARCLINE-BAK qui se clipsent dans le joint creux, ou être recouvert par un insert en élastomère livré avec le profilé.
(Fiche produit 2.18)



Schlüter-ARCLINE-APE est un profilé décoratif permettant de réaliser une finition soignée au niveau des angles droits de parois. Il permet de recevoir les accessoires Schlüter-ARCLINE-BAK qui se clipsent dans le joint creux, ou être recouvert par un insert en élastomère livré avec le profilé.
(Fiche produit 2.19)



Schlüter-ARCLINE-BAK sont des accessoires design de la marque KEUCO, pré-montés sur du verre coloré satiné de haute résistance. Les plaques en verre se clipsent dans les profilés Schlüter-ARCLINE et se positionnent librement.
(Fiche produit 2.20)

PROFILÉS POUR ESCALIERS



Schlüter-TREP-S / -S-E / -B sont des profilés en aluminium ou en acier inoxydable comportant une surface d'appui encastrée, interchangeable, en matériau synthétique antidérapant.
(Fiche produit 3.2)



Schlüter-TREP-E est un profilé pour escalier en acier inoxydable présentant un relief antidérapant.
(Fiche produit 3.3)



Schlüter-TREP-EK est un profilé en acier inoxydable pour nez de marches, présentant un relief antidérapant pour une réalisation sûre et esthétique des escaliers. Il peut se coller ultérieurement sur des marches carrelées ou en combinaison avec des dalles en pierre naturelle.
(Fiche produit 3.3)



Schlüter-TREP-G est un profilé pour escaliers en acier inoxydable brossé avec une surface d'appui antidérapante collée.
(Fiche produit 3.5)



Schlüter-TREP-GK est un profilé pour escaliers en acier inoxydable brossé avec une surface d'appui antidérapante collée. Il peut se coller ultérieurement sur des marches avec revêtement carrelé ou en pierre naturelle.
(Fiche produit 3.5)



Schlüter-TREP-FL est un profilé de forme florentine pour nez de marches, fabriqué en aluminium (avec un relief antidérapant) ou en acier inoxydable, pour une réalisation sûre et esthétique des escaliers. Il peut s'intégrer dans des marches en céramique ou avec dalles en pierre naturelle.
(Fiche produit 3.4)



Schlüter-TREP-EFK est un profilé pour escalier en acier inoxydable, présentant un relief antidérapant spécial, permettant un agencement sûr et esthétique des nez de marche. Il peut se placer au moyen de colle de montage dans des évidements prévus à cet effet, ou ultérieurement sur des marches.
(Fiche produit 3.3)



Schlüter-VINPRO-STEP est un profilé de finition et de protection des chants pour revêtements souples (p. ex. lames ou dalles décorées LVT, revêtements design) dans les escaliers. Le profilé couvre la zone adjacente et sert ainsi de protection des arêtes.
(Fiche produit 18.4)



Schlüter-TREP-V est un profilé en aluminium pour escaliers, comportant une surface de marche interchangeable en matériau synthétique non glissant. La vaste palette de couleurs des surfaces de marche permet d'assurer le contraste nécessaire avec le revêtement de sol adjacent. Le profilé est proposé au choix avec une surface de marche étroite (TREP-V 42) ou large (TREP-V 60).
(Fiche produit 3.6)

PROFILÉS PÉRIPHÉRIQUES / PROFILÉS DE FRACTIONNEMENT / COUVRE-JOINTS DE DILATATION



Schlüter-DILEX-EMP est un profilé de fractionnement en acier inoxydable pour pose scellée, permettant d'absorber des mouvements horizontaux à l'aide d'une liaison languette et rainure.
(Fiche produit 4.17)



Schlüter-DILEX-EZ 70 est un profilé de fractionnement pour pose scellée. Il est composé de parois latérales en PVC dur découpées en queue d'aronde, et d'une zone de dilatation en PVC souple. La hauteur est réglée en découpant entre les éléments.
(Fiche produit 4.2)



Schlüter-DILEX-MOP est un profilé de fractionnement conçu pour la réalisation de joints de fractionnement en pose scellée ou pour être introduit dans des joints sciés. Il est composé de parois latérales crantées, stables, en PVC dur recyclé et d'une zone souple en PVC gris.
(Fiche produit 4.4)



Schlüter-DILEX-MP est un profilé de fractionnement pour pose scellée. Il est composé de parois latérales en PVC dur recyclé, découpées en queue d'aronde, et d'une zone de dilatation en CPE souple. La hauteur est réglée au moyen de rehausses.
(Fiche produit 4.3)



Schlüter-DILEX-EP est un profilé de fractionnement des chapes flottantes ou adhérentes. Les parties latérales sont en PVC dur recyclé, avec des zones de mouvement, inférieure et supérieure, en CPE gris souple.
(Fiche produit 4.5)



Schlüter-DILEX-DFP est un profilé de mouvement destiné au fractionnement des chapes, au niveau des passages de portes.
(Fiche produit 9.1)



Schlüter-DILEX-HVD est une cale qui évite le fluage des chapes au droit des joints de fractionnement.



Schlüter-DILEX-BT est un profilé couvre-joint de dilatation en aluminium avec les éléments constitutifs coulissants les uns dans les autres, permettant d'absorber des mouvements tridimensionnels.
(Fiche produit 4.20)



Schlüter-DILEX-BTO est un profilé couvre-joint de fractionnement en aluminium pour les transitions sol/mur. La liaison articulée latérale de la partie médiane emboîtée permet d'absorber des mouvements tridimensionnels.
(Fiche produit 4.20)



Schlüter-DILEX-BTS est un profilé couvre-joint de fractionnement en aluminium pour le montage ultérieur dans des revêtements déjà réalisés. La liaison articulée latérale de la partie médiane emboîtée permet d'absorber des mouvements tridimensionnels.
(Fiche produit 4.20)



Schlüter-DILEX-KSBT est un profilé couvre-joint de dilatation en aluminium ou en acier inoxydable, avec une zone de déformation de 20 ou 30 mm de largeur en caoutchouc synthétique souple.
(Fiche produit 4.19)



Schlüter-DILEX-KS est un profilé pour joint de fractionnement pour pose collée avec protection des arêtes de carrelage, comportant des ailes de fixation latérales en aluminium ou en acier inoxydable reliées entre elles par une zone pouvant se déformer, interchangeable en matériau synthétique souple.
(Fiche produit 4.8)



Schlüter-DILEX-EKSB est un profilé pour joint de fractionnement avec protection d'arête pour les revêtements de sol de faible épaisseur. Il se compose d'ailes de fixations latérales en acier inoxydable reliées par une zone de dilatation, non interchangeable, en plastique souple.
(Fiche produit 4.8)



Schlüter-DILEX-KSA est un profilé de raccordement avec protection des arêtes, comportant une aile de fixation latérale en aluminium ou en acier inoxydable reliée à une zone de dilatation interchangeable en matériau synthétique souple. Il sert au raccordement de revêtements au niveau d'éléments fixes tels que des fenêtres.
(Fiche produit 4.8)



Schlüter-DILEX-AKWS est un profilé de fractionnement pour pose collée, en aluminium avec une zone de mouvement en PVC souple.
(Fiche produit 4.18)



Schlüter-DILEX-EDP est un profilé de fractionnement pour pose collée, en acier inoxydable permettant d'absorber des mouvements horizontaux grâce à un assemblage languette et rainure.
(Fiche produit 4.16)



Schlüter-DILEX-BWB est un profilé de fractionnement pour pose collée avec des parties latérales en matière synthétique, recyclée, rigide. La partie supérieure en matière plastique souple présente une surface visible de 10 mm de largeur.
(Fiche produit 4.6)



Schlüter-DILEX-BWS est un profilé de fractionnement pour pose collée avec des parties latérales en matière synthétique, recyclée, rigide. La partie supérieure en matière plastique souple présente une surface visible de 5 mm de largeur.
(Fiche produit 4.7)



Schlüter-DILEX-EZ 6 et 9 sont des profilés de décoration conçus pour une présentation décorative des joints. Ils présentent une fonction complémentaire de détente pour les revêtements carrelés ou en pierre naturelle, posés au mortier-colle.
(Fiche produit 4.1)



Schlüter-DILEX-BWA est un profilé de raccordement flexible en matériau synthétique pour des liaisons avec des revêtements carrelés existants ou des huisseries.
(Fiche produit 4.9)



Schlüter-DILEX-EF est un profilé d'angle souple monobloc en matériau synthétique dur/souple pour angles rentrants ou pour la liaison sol/mur. Ce profilé se pose sur des supports non-flottants.
(Fiche produit 4.13)



Schlüter-DILEX-EKE est un profilé d'angle souple monobloc en matériau synthétique dur/souple pour angles muraux rentrants ou pour la liaison sol/mur. Le profilé dispose d'une espace disponible pour intégrer le carrelage et peut être posé sur des supports non-flottants.
(Fiche produit 4.13)



Schlüter-DILEX-EK est un profilé de joint périphérique flexible et durable en matériau synthétique dur/souple muni d'un assemblage à languette et rainure et un espace disponible pour intégrer le carrelage. Il permet de réaliser des joints de bordure durables, souples et sans entretien au niveau des liaisons sol/mur ou sol/plinthe.
(Fiche produit 4.14)



Schlüter-DILEX-RF est un profilé en deux parties en matériau synthétique dur/souple avec assemblage à rainure et languette pour des joints de bordure durablement souples au niveau des liaisons sol/mur ou au niveau des plinthes.
(Fiche produit 4.14)



Schlüter-DILEX-AS est un profilé de raccordement flexible pour des liaisons entre carrelage et éléments encastrés (baignoire, bac à douche, huisseries, etc.).
(Fiche produit 4.10)



Schlüter-DILEX-HK est un profilé à gorge en PVC dur recyclé et la gorge en matériau synthétique souple, avec un espace disponible pour intégrer le carrelage, pour réaliser une liaison sol/mur. Il répond aux exigences particulières d'hygiène, aux possibilités de nettoyage en vigueur notamment dans les industries agroalimentaires, dans les cuisines de collectivité etc.
(Fiche produit 4.11)



Schlüter-DILEX-HKW est un profilé à gorge en matériau synthétique conçu pour les angles rentrants de murs et pour la liaison sol/mur lorsque ne sont attendus que de faibles mouvements.
(Fiche produit 4.12)



Schlüter-DILEX-HKS est une combinaison d'une gorge en acier inoxydable et d'un profilé de joint de mouvement périphérique souple, conçu pour la liaison sol/mur de revêtements carrelés.
(Fiche produit 4.15)



Schlüter-DILEX-HKU est un profilé à gorge creuse entièrement en acier inoxydable, pour la réalisation d'angles rentrants muraux et de raccords sol/mur soumis à des contraintes d'hygiène élevées. Du fait de l'aile de fixation interne, le profilé peut être utilisé pour des épaisseurs de revêtements différentes.
(Fiche produit 4.22)



Schlüter-DILEX-AHK est un profilé à gorge en aluminium pour angles rentrants de murs, plans de travail de cuisine ou étagères, destinés à recevoir un revêtement céramique. Il est disponible avec différentes finitions anodisées ou structurées.
(Fiche produit 4.21)



Schlüter-DILEX-AHKA est un profilé à gorge en aluminium pour angles rentrants de murs, plans de travail de cuisine ou étagères, destinés à recevoir un revêtement céramique. Il est disponible avec différentes finitions anodisées et peut se raccorder d'un côté à des revêtements existants.
(Fiche produit 4.21)

ÉTANCHÉITÉ / DÉSOLIDARISATION / SURFACE CHAUFFÉE / DRAINAGE / ÉVACUATION DE L'EAU / ISOLATION CONTRE LES BRUITS DE CHOCS



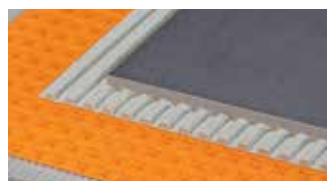
Schlüter-REFLEECE est un non-tissé à base de PET recyclé dont le verso est autocollant. Il permet de poser temporairement des revêtements de sol en céramiques ou en pierre naturelle. Lors du démontage, le verso autocollant se décolle facilement du support existant sans l'endommager.

(Fiche produit 20.1)



Schlüter-DITRA-SOUND est une couche de qualité lourde à base de polyéthylène recouverte de non-tissé pour l'ancrage dans le mortier-collé. En liaison avec les revêtements carrelés, DITRA-SOUND est une isolation acoustique composite pour le sol.

(Fiche produit 6.3)



Schlüter-DITRA est une membrane en polypropylène avec des creux carrés contre-dépouillés au design Easyfill, pourvue au verso d'un voile non-tissé de renfort. Elle s'utilise comme support universel pour des revêtements carrelés en tant que couche de désolidarisation, étanchéité composite et égalisation de la pression de vapeur.

(Fiche produit 6.1)



Schlüter-DITRA-HEAT est une natte en polypropylène présentant une structure à plots en queue d'aronde et dotée de dos d'un support non-tissé. Elle sert de support universel pour revêtements carrelés et assure les fonctions de désolidarisation, d'étanchéité, d'égalisation de la pression de vapeur, et peut recevoir des câbles de chauffage.

(Fiche produit 6.4)



Schlüter-KERDI est une natte d'étanchéité en polyéthylène dont les deux faces sont revêtues d'un non-tissé permettant un ancrage efficace dans le mortier-collé. Cette natte peut notamment être mise en œuvre en combinaison avec des revêtements carrelés, au sol (sur chape) ou au mur.

Du fait de sa résistance élevée à la diffusion de vapeur d'eau, Schlüter-KERDI-DS convient parfaitement comme pare-vapeur en liaison avec le revêtement carrelé.

(Fiche produit 8.1)



Schlüter-KERDI-KEBA/-KERS sont des étanchéités en polyéthylène dotées d'un non-tissé sur les deux faces. Les bandes d'étanchéité KERDI-KEBA conviennent pour l'étanchéité des liaisons entre les lés et les raccords sol/mur. KERDI-KERS sont des éléments préformés permettant de garantir une étanchéité parfaite des pièces d'angle de douches à l'italienne.

(Fiche produit 8.1)



Schlüter-KERDI-TS est un set permettant de garantir un raccord étanche entre des éléments fixes (baignoires et receveurs de douche, selon DIN 18534-1) et le système d'étanchéité Schlüter-KERDI. Il comprend une bande d'étanchéité en polyéthylène, revêtu de non-tissé sur les deux faces, des bandes d'isolation phonique autocollantes, la colle de montage Schlüter-KERDI-FIX, des chiffons de nettoyage ainsi que d'angle(s) de montage.

(Fiche produit 8.9)



Schlüter-KERDI-CID sont des sets d'étanchéité permettant une interruption capillaire au niveau de passages de portes selon la norme DIN 18534. Il existe un set pour le sens d'ouverture de la porte vers l'intérieur et un autre pour le sens d'ouverture de la porte vers l'extérieur. Ils comprennent un profilé Schlüter-SCHIENE-E avec bande d'étanchéité KERDI-KEBA intégrée, ainsi que les angles KERDI-KERECK correspondants.

(Fiche produit 8.11)



Schlüter-KERDI-FIX est une colle de montage élastique à base de polymères MS. Elle convient pour le collage des profilés et de Schlüter-KERDI-BOARD, comme pour l'étanchéité des raccords des lés d'étanchéité Schlüter-KERDI.

(Fiche produit 8.3)



Schlüter-KERDI-COLL-L est une colle étanche bi-composant : une dispersion acrylique exempte de solvant et une poudre réactive à base de ciment. Elle permet le collage et l'étanchéité des systèmes Schlüter-KERDI et -DITRA/-DITRA-HEAT, ainsi que le collage des raccords de Schlüter-KERDI-KEBA sur les profilés de rive Schlüter-BARA.

(Fiche produit 8.4)



Schlüter-KERDI-LINE-H / -V / -F est un set complet pour douches à l'italienne avec évacuation horizontale ou verticale. Il peut s'utiliser indifféremment pour un montage au centre de la douche ou le long d'un mur. Le rebord du caniveau est doté d'une manchette Schlüter-KERDI collée en usine. Elle assure le raccordement du corps de caniveau avec l'étanchéité composite, tant au niveau du sol que des murs adjacents.

(Fiche produit 8.7)



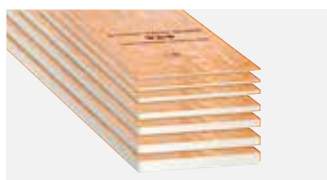
Schlüter-KERDI-DRAIN est un système d'évacuation de sol permettant de réaliser une liaison efficace avec l'étanchéité composite Schlüter-KERDI ou d'autres systèmes.

(Fiche produit 8.2)



Schlüter-KERDI-LINE-VARIO-H est un set d'évacuation linéaire pour douches à l'italienne. Il comprend un adaptateur muni d'une manchette d'étanchéité KERDI ainsi qu'un siphon courbé avec évacuation horizontale orientable à 360°. KERDI-LINE-VARIO-H peut s'utiliser indifféremment pour un montage au centre de la douche ou le long d'un mur. En combinaison avec les caniveaux filants Schlüter-KERDI-LINE-VARIO, il est ainsi possible de créer des caniveaux d'évacuation discrets de manière flexible.

(Fiche produit 8.10)



Schlüter-KERDI-BOARD est un support de pose universel à carrelé pour des murs en tous genres, également utilisable directement comme étanchéité composite. KERDI-BOARD convient également comme support pour des enduits applicables à la taloche ou des mortiers d'enduisage.

(Fiches produits 12.1, 12.2)



Schlüter-KERDI-SHOWER-LT/-LTS sont des receveurs avec pente en polystyrène résistant à la pression, recouverts d'une étanchéité Schlüter-KERDI collée en usine. Ils permettent la réalisation d'une pente adaptée en direction du caniveau Schlüter-KERDI-LINE dans les douches à l'italienne. Les panneaux peuvent être aisément redécoupés à l'aide d'un cutter grâce aux rainures prédéfinies.

(Fiche produit 8.8)



Schlüter-KERDI-SHOWER-T / -TT / -TS sont des receveurs avec pente en polystyrène résistant à la pression, recouverts d'une étanchéité Schlüter-KERDI collée en usine. Ils permettent la réalisation d'une pente adaptée en direction de l'évacuation Schlüter-KERDI-DRAIN excentrée ou positionnée au centre des douches à l'italienne. Les panneaux sont disponibles en différentes tailles et peuvent être aisément redécoupés à l'aide d'un cutter, grâce aux rainures prédéfinies, tout en conservant le même rapport longueur/largeur.

(Fiche produit 8.6)



Schlüter-KERDI-BOARD-W est un élément préfabriqué permettant la réalisation d'un lavabo personnalisé et carrelé dont la robinetterie est installée au mur. L'élément peut être intégré dans des niches ou des angles de murs et s'adapte parfaitement à toute configuration de salle de bains. Les composants nécessaires au raccordement et à l'étanchéité de KERDI-BOARD-W sont compris dans la livraison. Les caniveaux filants KERDI-LINE-VARIO adaptés au revêtement du lavabo sont disponibles séparément. Le montage suspendu au mur est possible grâce aux consoles disponibles en option.

(Fiche produit 8.13)



Les tablettes Schlüter-SHELF, disponibles en différents formats, se posent au mur ou dans des niches. Elles existent en cinq designs, en acier inoxydable brossé ou en aluminium finition structurée TRENDLINE. Les tablettes peuvent être mises en œuvre lors de la pose des carreaux ou, dans le cas de Schlüter-SHELF-E, insérées ultérieurement dans les joints de murs déjà carrelés. Les tablettes SHELF sont la solution idéale pour les douches, mais s'adaptent également aux crédences de cuisines.

(Fiche produit 17.1)



Schlüter-SHOWERPROFILE-S est un profilé en pente en acier inoxydable avec une pente de 2 %, pour l'habillage des côtes de douches à l'italienne. Le système comprend un profilé-support en PVC rigide, disponible en différentes hauteurs et doté d'une gorge en U, prévu pour la fixation au sol. Il reçoit le profilé en acier inox. recouvert au dos d'un non-tissé pour l'ancrage dans le mortier-colle. Le profilé en pente est utilisable à gauche ou à droite pour la transition avec le sol ou avec un mur latéral.

(Fiche produit 14.1)



Schlüter-SHOWERPROFILE-WS/-WSK sont des profilés en aluminium anodisé en deux parties pour la protection anti-débordement dans des douches à l'italienne. Le profilé-support pour SHOWERPROFILE-WSK sera collé ultérieurement sur des revêtements existants. Le profilé-support pour SHOWERPROFILE-WS sera noyé dans le lit de mortier-colle pendant la pose des carreaux. Les deux variantes conviennent à des fauteuils roulants.

(Fiche produit 14.2)



Schlüter-TROBA est une couche de drainage et de protection de systèmes d'étanchéité pour des revêtements posés sur couche de graviers ou de concassé. Elle se compose d'un film structuré en polyéthylène résistant à la pression, avec des orifices disposés latéralement pour une évacuation de l'eau d'infiltration au niveau de de l'étanchéité. En cas de réalisation d'une chape ou d'une couche de répartition de charge en mortier, on utilisera Schlüter-DITRA comme couche de protection à l'eau et de désolidarisation, selon avis technique.

(Fiche produit 7.1)



Schlüter-TROBA-PLUS est une natte de drainage à capillarité passive assurant une évacuation durable et efficace des infiltrations d'eau. Les plots coniques très rapprochés supportent des charges élevées et sont recouverts d'un non-tissé perméable. Ces plots assurent le soutien du revêtement sur toute sa surface et ménagent ainsi un espace de drainage continu.

(Fiche produit 7.2)



Schlüter-DITRA-DRAIN sont des nattes en polyéthylène indéformables avec une structure en plots unilatérale. Elles s'utilisent comme support universel pour des revêtements carrelés en tant que couche de désolidarisation et drainage composite à capillarité passive durablement efficace.

(Fiche produit 6.2)



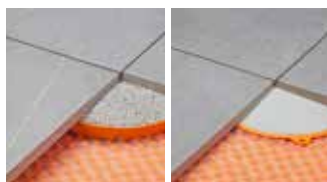
Schlüter-TROBA-LINE-TL est un caniveau de drainage en acier inoxydable qui peut être monté sur des balcons et terrasses en l'absence de hauteur suffisante pour un relevé d'étanchéité. On évitera ainsi l'eau de refoulement devant une porte. Peut aussi s'utiliser comme caniveau de drainage de surface.

(Fiche produit 7.4)



Schlüter-KERDI-DRAIN-SP-E est une gargoille en acier inoxydable pour l'évacuation de l'eau des surfaces de balcons et terrasses entourés d'un mur ou d'un muret. La manchette Schlüter-KERDI en tant que raccord d'étanchéité se colle sur la platine, garantissant ainsi une liaison simple et sûre des étanchéités composites.

(Fiche produit 8.5)



Schlüter-TROBA-STELZ-MR sont des disques de coffrage en polyéthylène qui facilitent la pose des dalles de grand format sur des balcons et terrasses. Ces disques de 25 mm de haut sont posés aux points de jonction des dalles, et remplis de mortier.

Schlüter-TROBA-STELZ-DR sont des disques de coffrage pour mortier-colle sur Schlüter-TROBA-PLUS 8G.

(Fiches produits 7.3 ou 7.5)



Schlüter-TROBA-LEVEL permet de poser des éléments de dalles autoporteurs de manière rapide, précise et sûre sur des balcons et des terrasses. Un nombre réduit de composants différents, combinables entre eux, permet une mise à niveau fiable du revêtement sur pratiquement tous les pourcentages de pentes et toutes les configurations de chantiers. Et ce, avec des hauteurs de structure à partir de 3 mm !

(Fiche produit 7.6)

SYSTÈMES DE STRUCTURES POUR BALCONS ET TERRASSES



Schlüter-BARA-RTK est un profilé de rive pour balcons avec rejetau, destiné à être posé sur une forme de pente. Le profilé a un dispositif d'accueil pour la fixation du système de gouttière Schlüter-BARIN. La réservation au-dessus du rejetau permet de poser un profilé de finition Schlüter-JOLLY qui dissimulera le chant du carreau. Les carreaux peuvent aussi être posés avec un débord.

(Fiche produit 5.9)



Schlüter-BARA-RTKE est un profilé de rive avec rejetau, destiné à être posé sur une forme de pente. Le profilé a un dispositif pour la fixation du système de gouttière Schlüter-BARIN. Le profilé BARA-RTKE est particulièrement adapté à la pose en combinaison avec le drainage composite Schlüter-DITRA-DRAIN. Le bord perforé du profilé permet l'évacuation des eaux de drainage et une finition soignée du revêtement carrelé.

(Fiche produit 5.21)



Schlüter-BARA-RTKEG est un profilé de rive avec rejetau, destiné à être posé sur une forme de pente. Le profilé a un dispositif pour la fixation du système de gouttière Schlüter-BARIN. Le profilé est adapté à la pose en combinaison avec la natte de désolidarisation Schlüter-DITRA. Le bord fermé du profilé permet de réaliser une finition soignée du revêtement carrelé.

(Fiche produit 5.21)



Schlüter-BARA-RT / -RTC est un profilé de rive en T, en aluminium anodisé coloré, pour la délimitation des surfaces de balcons et terrasses. L'aile de finition supérieure recouvre l'arête du revêtement et l'aile inférieure forme un rejetau et cache l'évacuation du drainage de surface TROBA.

(Fiche produit 5.19)



Schlüter-BARA-RK est un profilé de rive pour balcons en forme de T. Le débord forme un rejetau couvrant l'espace créé par le drainage de surface TROBA.

(Fiche produit 5.4)



Schlüter-BARA-RKK est un profilé de rive en T avec rejetau court, destiné à être posé sur une chape en pente. Il est conçu pour une structure avec étanchéité composite Schlüter-DITRA. Le bord fermé du profilé permet de réaliser une finition soignée du revêtement carrelé.

(Fiche produit 5.24)



Schlüter-BARA-RKB est un profilé de finition en T pour revêtements minces présentant un rejetau en saillie.

(Fiche produit 5.18)



Schlüter-BARA-RAK est un profilé de rive en aluminium coloré avec rejetau, destiné à être posé sur une forme de pente, présentant un rejetau en saillie.

(Fiche produit 5.5)



Schlüter-BARA-RAKE est un profilé de rive avec rejetau, destiné à être posé sur une forme de pente. Le profilé BARA-RAKE est particulièrement adapté à la pose en combinaison avec le drainage composite Schlüter-DITRA-DRAIN. Le bord perforé du profilé permet l'évacuation des eaux de drainage et une finition soignée du revêtement carrelé.

(Fiche produit 5.22)



Schlüter-BARA-RAKEG est un profilé de rive avec rejetau, destiné à être posé sur une forme de pente. Le profilé est adapté à la pose en combinaison avec la natte de désolidarisation Schlüter-DITRA. Le bord fermé du profilé permet de réaliser une finition soignée du revêtement carrelé.

(Fiche produit 5.22)



Schlüter-BARA-RW est un profilé de finition en équerre en acier inoxydable ou en aluminium coloré pour la délimitation des bords des balcons et terrasses.

(Fiche produit 5.3)



Schlüter-BARA-RAP est un profilé de recouvrement en aluminium coloré. En liaison avec le profilé-support Schlüter-BARA-RW, il permet de délimiter les bordures libres (apparentes) de balcons et de terrasses.

(Fiche produit 5.17)



Schlüter-BARA-RWL est un profilé de rive pour les bords de balcons et terrasses en aluminium coloré présentant des orifices de drainage. Il convient particulièrement pour les revêtements posés sur graviers ou sur plots.

(Fiche produit 5.15)



Schlüter-BARA-RKL est un profilé de rive en équerre en aluminium coloré avec orifices d'évacuation de l'eau. Il convient pour des dalles de grand format posées au choix sur des lits de graviers/de concassé sans liant ou sur un système de plots.

(Fiche produit 5.20)



Schlüter-BARA-RKLT est un profilé de rive en équerre en aluminium coloré avec orifices d'évacuation de l'eau. Il convient pour des dalles de grand format posées au choix sur les lits de graviers/de concassé sans liant ou sur un système de plots. BARA-RKLT possède un dispositif d'accueil en forme de T pour la fixation du système de gouttière Schlüter-BARIN.

(Fiche produit 5.20)



Schlüter-BARIN est un système de gouttières en aluminium coloré pour l'évacuation de l'eau des balcons et des terrasses. Il peut se fixer sur les profilés Schlüter-BARA prévus à cet effet.

(Fiche produit 10.1)



Schlüter-BARA-ESOT est un profilé-support de plinthe en acier inoxydable à utiliser en l'absence d'un support stable.

(Fiche produit 5.1)



Schlüter-BARA-RHA est un profilé de recouvrement réglable en hauteur en aluminium coloré. En liaison avec des profilés-supports BARA correspondants, il permet de délimiter les bordures libres de balcons et de terrasses.

(Fiche produit 5.16)



Schlüter-BARA-FAP est un profilé permettant de recouvrir les chants de balcons en encorbellement.

(Fiche produit 5.23)

CHAPES FLOTTANTES



Schlüter-BEKOTEC-DRAIN est une technique de construction sûre et d'épaisseur particulièrement réduite pour la réalisation de chapes flottantes dépourvues de fissuration et utilisables en extérieur en liaison avec des revêtements en céramique ou en pierre naturelle.

(Fiche produit 9.3)



Schlüter-BEKOTEC-EN est la technique de construction sûre pour revêtement, pour la réalisation d'une chape ou d'une chape chauffante, sans fissuration et parfaitement fonctionnelle avec une épaisseur d'intégration faible, à partir de 52 mm (y compris 20 mm d'isolation). La chape BEKOTEC peut être utilisée non seulement pour des carreaux et des pierres naturelles, mais aussi en liaison avec d'autres revêtements.

(Fiche produit 9.1)



Schlüter-BEKOTEC-EN F / FTS et FK sont des techniques de construction sûres pour revêtement, pour la réalisation d'une chape flottante ou chauffante, sans fissuration, et parfaitement fonctionnelle avec une épaisseur d'intégration très faible. BEKOTEC-EN FTS dispose en outre d'une isolation contre les bruits de choc. Les chapes BEKOTEC peuvent être utilisées non seulement pour des carreaux et des pierres naturelles, mais aussi en liaison avec d'autres revêtements.

(Fiches produits 9.2; 9.4; 9.5)



Nous fournissons tous les composants nécessaires pour la réalisation du plancher chauffant-rafraîchissant.

Les composants techniques de chauffage figurent dans le tarif „Schlüter-BEKOTEC-THERM – le plancher Thermo-Ceramic“.

TECHNOLOGIE DE PROFILÉS LUMINEUX



Schlüter-LIPROTEC EASY est un système Plug & Play permettant la réalisation d'installations d'éclairage personnalisées, muni d'un système enfichable pour une mise en œuvre facile.

(Fiche produit 15.8)



Schlüter-LIPROTEC PRO est la gamme destinée plutôt aux professionnels parfaitement à l'aise avec les câblages et les installations électriques. Elle se combine avec un large choix de profilés Schlüter-LIPROTEC, de rubans LED, de diffuseurs, de commandes et d'accessoires pour réaliser des projets sur mesure.

(Fiches produits 15.1, 15.2, 15.3, 15.4, 15.5, 15.7 et 16.1)



Schlüter-KERDI-BOARD-NLT combinent des niches KERDI-BOARD avec des LED LIPROTEC commandables à distance.

(Fiche produit 12.2)



Vous trouverez le système LIPROTEC pour la lumière et la céramique dans le tarif LIPROTEC.

En outre, un assortiment d'aides à la pose est disponible - voir tarif illustré PS.

Découvrez notre site Web

Nous avons éveillé votre curiosité concernant les produits de Schlüter-Systems ?
Ainsi, vous souhaitez sans doute en savoir plus. Rendez-vous donc sans tarder sur notre site web.



Retrouvez-nous également sur Instagram, Facebook et YouTube.



DES SOLUTIONS INNOVANTES

Schlüter-Systems KG · Schmölestraße 7 · D-58640 Iserlohn
Tel.: +49 2371 971-1261 · Fax: +49 2371 971-1112 · info@schlueter.de · schlueter-systems.com

Schlüter-Systems KG · BeNeLux Bureau · Schotelven 28 · B-2370 Arendonk
Tél.: +32 14 44 30 80 · benelux@schlueter.de · schlueter.be