

## Plus d'informations

Tarif | Brochure | Site Internet | Youtube



[schlueter.be](http://schlueter.be)



Schlüter-Systems KG · Schmölestraße 7 · D-58640 Iserlohn  
Tel.: +49 2371 971-1261 · Fax: +49 2371 971-1112 · [schlueter-systems.com](http://schlueter-systems.com)  
Schlüter-Systems KG · BeNeLux Bureau · Schotelven 28 · B-2370 Arendonk  
Tél.: +32 14 44 30 80 · [benelux@schlueter.de](mailto:benelux@schlueter.de) · [schlueter.be](http://schlueter.be)

Art. n° 551 114 - Edition 11/23

## Plus de sécurité en quelques étapes

1. Sélectionner le profilé pour nez de marche en fonction de l'épaisseur des carreaux et le découper à la longueur voulue. Poser tout d'abord les carreaux au niveau de la contre-marche de sorte que leur arête supérieure arrive à la hauteur voulue. Déposer ensuite du mortier-colle au niveau du nez de marche et remplir également de mortier-colle les queues d'aronde de la partie inférieure du profilé.
2. Noyer le profilé dans la couche de mortier-colle et l'ajuster de sorte que l'arête avant du profilé-support arrive au ras des carreaux de la contre-marche.
3. Recouvrir entièrement de mortier-colle l'aile de fixation à perforations trapézoïdales et la surface d'appui.
4. Enfoncer les carreaux de la marche dans le mortier-colle de sorte qu'ils arrivent au ras de l'arête supérieure du profilé. Laisser un joint d'environ 2 mm par rapport au profilé et remplir entièrement l'espace du joint avec du mortier de jointoiement.



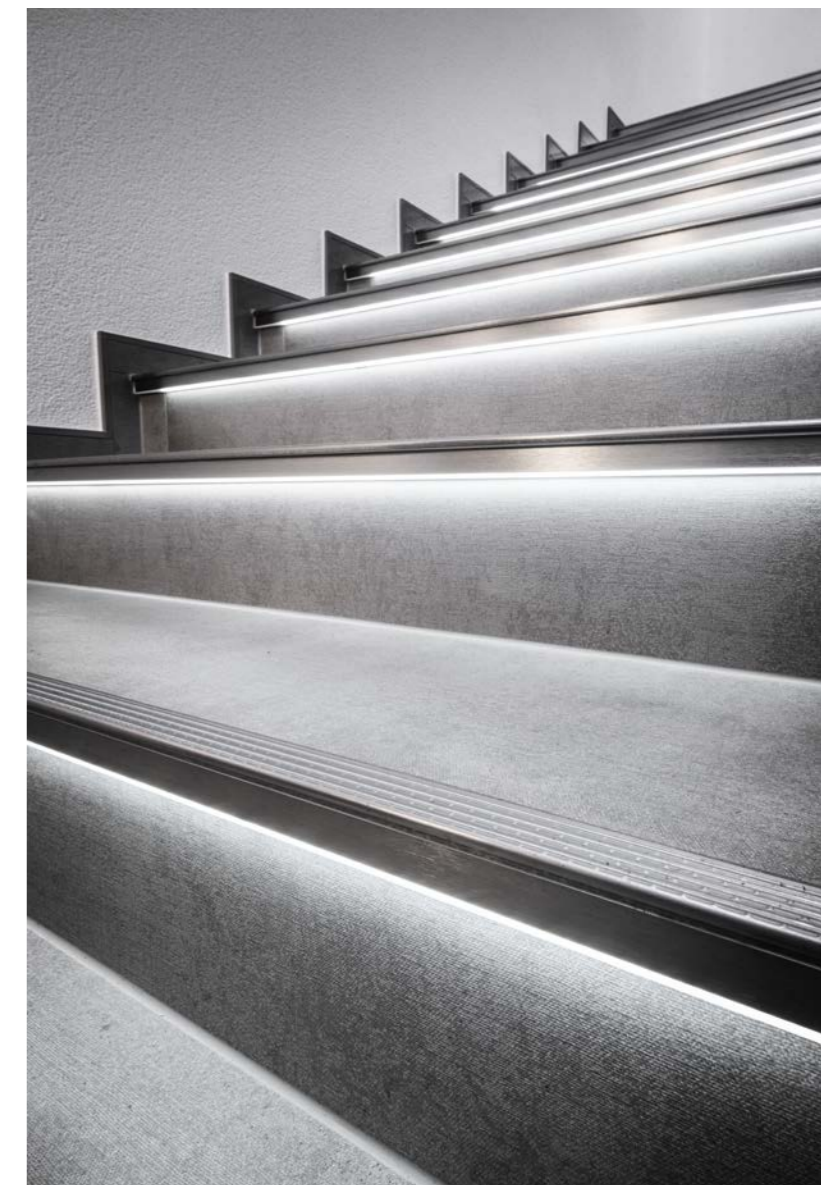
## Guidez vos pas avec Schlüter®-LIPROTEC-PB

Schlüter-LIPROTEC-PB est la solution d'éclairage des marches. Pour mettre en valeur les marches d'un hall ou souligner celles d'un espace d'accueil par exemple, les solutions de Schlüter-Systems sont multiples. Pour des nez de marches, combinez LIPROTEC-PB aux profilés Schlüter-TREP. Pour de grands escaliers, nous recommandons nos sets, que vous pouvez trouver dans notre tarif.



## Des escaliers sûrs avec une élégance durable

Schlüter®-TREP

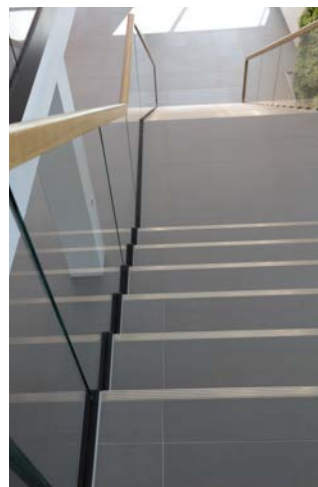


## Schlüter®-TREP

Des profilés décoratifs pour escaliers avec une visibilité immédiate

Schlüter-Systems propose des profilés antidérapants en métal ou en plastique pour éviter les risques de chute sur des nez de marches lisses. Utilisables avec tous les types de carreaux, ils permettent de réaliser des arêtes décoratives parfaitement nettes et bien visibles pour une meilleure sécurité.

Ces profilés protègent par ailleurs les carreaux des risques de détérioration et d'usure. La gamme des accessoires comporte également des capuchons de fermeture pour des finitions parfaites.



## Schlüter®-TREP

Produits



Le modèle Schlüter-TREP-E est un profilé de 30 mm de large en acier inoxydable doté d'un relief antidérapant. Il convient particulièrement pour les collectivités.



Schlüter-TREP-EK est un profilé en acier inox. pour nez de marche, présentant un relief antidérapant pour une réalisation sûre et esthétique des escaliers. Il peut se coller ultérieurement sur des marches carrelées ou en combinaison avec des dalles en pierre naturelle.



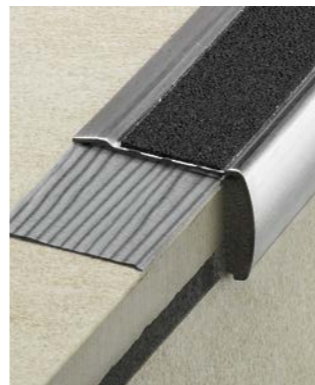
Schlüter-TREP-EFK est un profilé pour escalier en acier inoxydable, présentant un relief antidérapant spécial, permettant un agencement sûr et esthétique des nez de marche. Il peut se placer au moyen de mortier-colle dans des évidements prévus à cet effet, ou ultérieurement sur des marches.

## Schlüter®-TREP

Produits



Schlüter-TREP-G/-GL est un profilé pour escaliers en acier inoxydable brossé avec une surface d'appui antidérapante collée.



Schlüter-TREP-GK/-GLK est un profilé pour escaliers en acier inoxydable brossé avec une surface d'appui antidérapante collée. Il peut se coller ultérieurement sur des marches avec revêtement carrelé ou en pierre naturelle.



Schlüter-TREP-FL est un profilé de forme florentine pour nez de marche, fabriqué en aluminium ou acier inoxydable et présentant un relief antidérapant, pour une réalisation sûre et esthétique des escaliers. Il peut s'intégrer dans des marches carrelées ou avec dalles en pierre naturelle.

## Schlüter®-TREP

Produits



Schlüter-TREP-S/-B sont des profilés en aluminium ou en acier inoxydable, comportant une surface d'appui encastrée, interchangeable, en matériau synthétique antidérapant. Ils sont proposés au choix avec une surface d'appui large (TREP-B) ou étroite (TREP-S).



Schlüter-TREP-V est un profilé en aluminium pour escaliers, comportant une surface de marche interchangeable en matériau synthétique non-glissant. La vaste palette de couleurs des surfaces de marche permet d'assurer le contraste nécessaire avec le revêtement de sol adjacent. Le profilé est proposé au choix avec une surface de marche étroite (TREP-V 42) ou large (TREP-V 60).



Pour plus d'informations sur TREP-V, consulter notre site [schlueter.be](http://schlueter.be)

