

## Plus d'informations

Tarif | Brochure | Site Internet | Youtube



schlueter.be

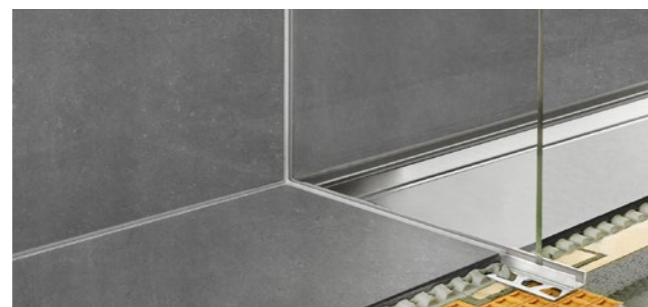


Schlüter-Systems KG · Schmölestraße 7 · D-58640 Iserlohn  
Tel.: +49 2371 971-1261 · Fax: +49 2371 971-1112 · schlueter-systems.com  
Schlüter-Systems KG · BeNeLux Bureau · Schotelven 28 · B-2370 Arendonk  
Tél.: +32 14 44 30 80 · benelux@schlueter.de · schlueter.be

Art. n° 553 315 – Edition 03/24

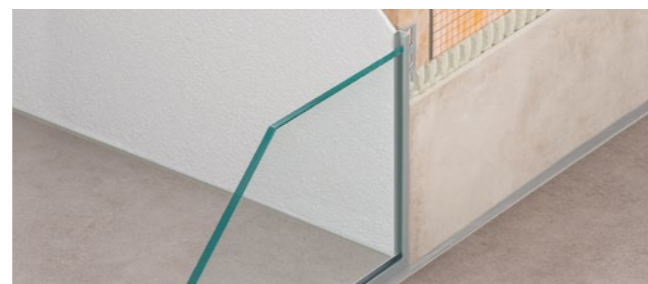
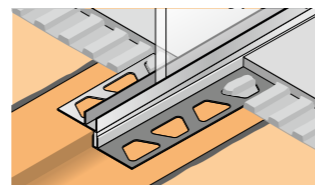
## Schlüter®-DECO-SG/-SGC

pour la mise en place de parois



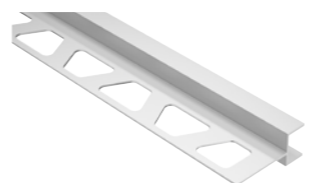
### Mise en œuvre version A :

DECO-SG au mur et au sol, sous carrelage. Également disponible dans la couleur de votre choix.



### Mise en œuvre version B :

DECO-SGC au mur – jonction entre mur carrelé et mur enduit.



## Désormais disponible avec finition TRENDLINE !

En vous inspirant des tendances actuelles, concevez votre douche selon vos préférences en ton sur ton ou en contraste. Les profilés Schlüter-SHOWERPROFILE-S et -R sont disponibles dans différentes finitions de la gamme Schlüter-TRENDLINE et présentent une finition structurée avec des coloris d'aspect naturel.

### Finitions | Couleurs disponibles :

- MBW – blanc satiné
- MGS – noir graphite satiné
- TSBG – finition structurée gris beige
- TSC – finition structurée crème
- TSDA – finition structurée anthracite foncé
- TSG – finition structurée gris
- TSI – finition structurée ivoire
- TSOB – finition structurée bronze
- TSSG – finition structurée gris pierre

## Profilé de raccordement mural et profilé en pente

### Schlüter®-SHOWERPROFILE





# Schlüter®-SHOWERPROFILE

Pour douche à l'italienne

Schlüter-Systems propose une solution soignée et adaptée pour les douches à l'italienne grâce à son profilé avec pente et à son profilé de raccordement mural ; tous deux sont disponibles au choix en acier inoxydable brossé ou dans différentes finitions de la gamme TRENDLINE. Les profilés Schlüter-SHOWERPROFILE-WS et certains profilés de la gamme RENO complètent la gamme pour une mise en œuvre à l'entrée de la douche ; le profilé DECO-SG/-SGC permet, quant à lui, la pose d'éléments en verre pour la réalisation de parois de douche.

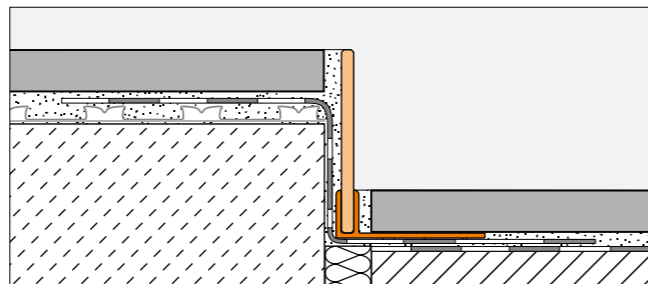


# Schlüter®-SHOWERPROFILE-S

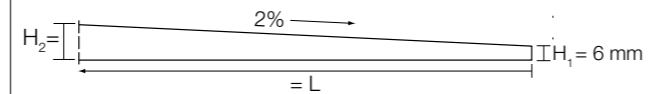
Profilé en pente pour les côtés de la douche



Schlüter-SHOWERPROFILE-S est un profilé latéral en deux parties composé d'un profilé plat en acier inoxydable brossé ou à finition structurée, avec une pente de 2% pour l'habillage des côtés de douches à l'italienne. Il est recouvert au dos d'un non-tissé pour l'ancrage dans le mortier-colle. Le système comprend un profilé-support en PVC rigide, disponible en différentes hauteurs et doté d'une gorge en U, prévu pour la fixation au sol. Pour le réglage en hauteur, on raccourcira à la demande la longueur excédentaire du profilé dans sa partie haute et/ou sa partie basse. Le profilé en pente est utilisable à gauche ou à droite pour la transition avec le sol ou avec un mur latéral.



Profilé en pente 120 cm:  $H_2 = 30$  mm Profilé en pente 200 cm:  $H_2 = 46$  mm  
Profilé en pente 160 cm:  $H_2 = 38$  mm



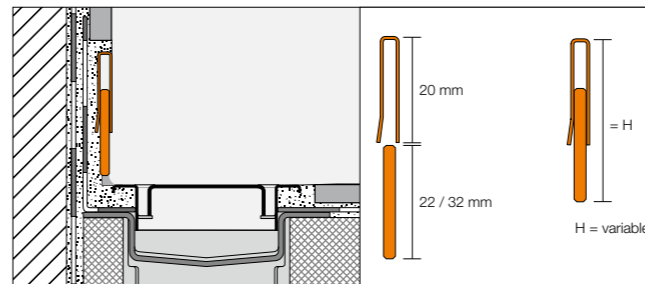
SHOWERPROFILE-SB est disponible pour des hauteurs plus importantes.

# Schlüter®-SHOWERPROFILE-R

Profilé de raccordement mural

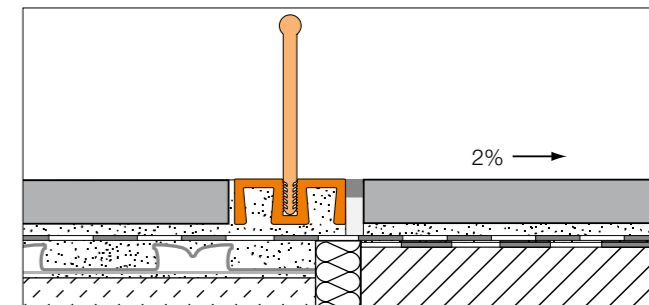


Schlüter-SHOWERPROFILE-R est un profilé de raccordement mural, en deux parties, pour la liaison avec le mur dégagé par la pente, au-dessus du caniveau d'évacuation. La surface visible du profilé est en acier inoxydable brossé ou à finition structurée. Il est doté au dos d'un non-tissé pour l'ancrage dans le mortier-colle. Grâce à sa conception en deux parties, SHOWERPROFILE-R peut être adapté en hauteur de 23 à 45 mm (existe en deux versions).



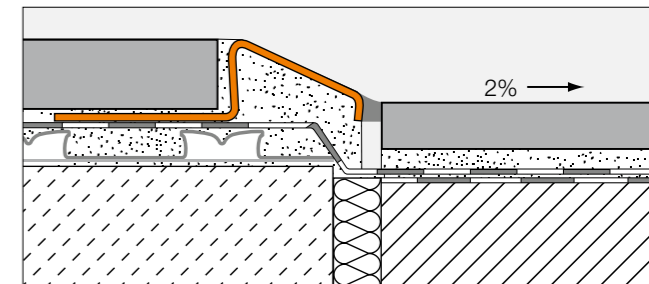
# Profilés Schlüter

pour la zone d'accès



### Mise en œuvre version A :

Jonction au sol avec les profilés anti-débordement SHOWERPROFILE-WS.



### Mise en œuvre version B :

Profilés de transition RENO-U.

