

Interruption capillaire au niveau de passages de portes

Schlüter®-KERDI-CID

Aide à la pose



Les réglementations relatives à l'étanchéité des espaces intérieurs exigent la protection des espaces adjacents, non étanches, contre l'eau qui s'accumule dans les zones humides, y compris au niveau des portes. Les sets Schlüter-KERDI-CID permettent d'obtenir l'interruption capillaire requise pour les zones de passage selon les différents sens d'ouverture de porte.

Les avantages :

- ✓ Sécurité dans tout le système
- ✓ Finition en acier inoxydable
- ✓ Suivant normes DIN 18534
- ✓ Angles inclus dans le set



Salle de douche près d'une porte ?

Depuis la réédition de la norme d'étanchéité 18534 en 2017, le thème du « seuil de porte » et de l'étanchéité au niveau de la porte des salles de bains fait l'objet d'une attention accrue. Si l'on considère les autres recommandations relatives à l'étanchéité dans la salle de bains, on ne trouve que des déclarations ou des solutions insuffisantes pour la zone située au niveau de la porte afin d'éviter l'eau qui s'écoule de la salle de bains.

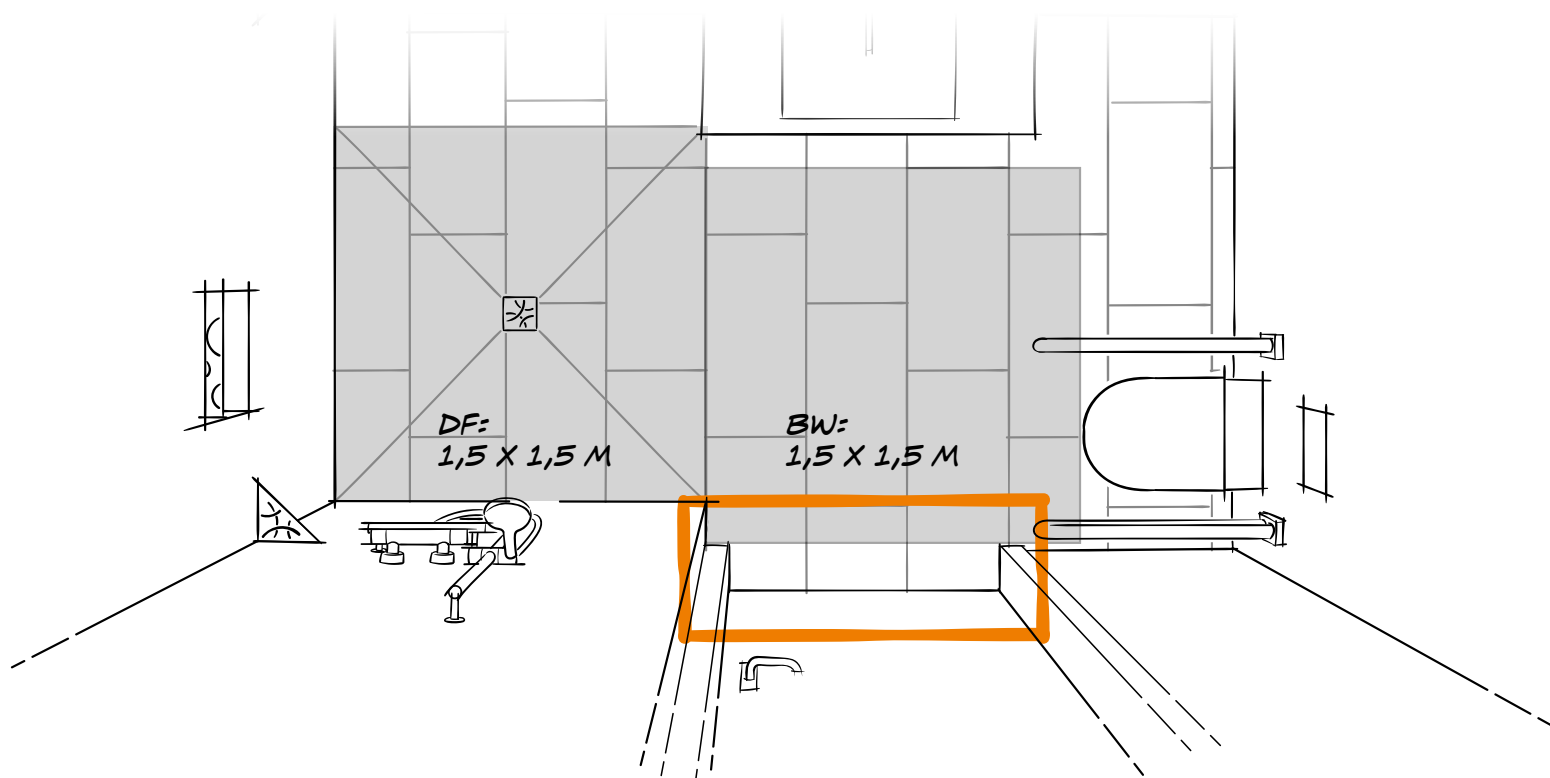
Les réglementations relatives à l'étanchéité des espaces intérieurs exigent généralement que les parties adjacentes du bâtiment et les espaces intérieurs soient protégés de l'eau qui se produit dans les zones humides. Il s'agit notamment de la protection des structures au niveau des sols et des murs ainsi que de leurs superstructures, tout comme des transitions vers des espaces intérieurs non étanchés.

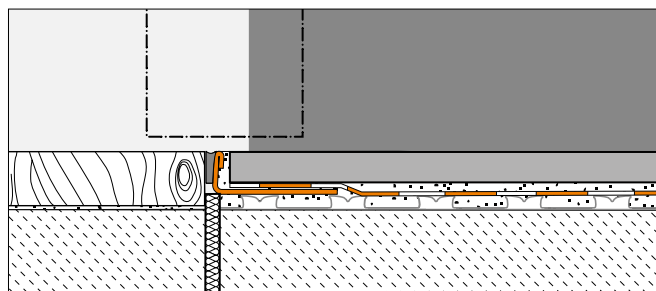
Si l'on peut s'attendre à une exposition élevée à l'eau due aux éclaboussures et à la présence d'eau sanitaire, une différence de niveau d'au moins 1 cm est exigée pour les transitions au niveau de la porte. Il y a par exemple une exposition accrue à l'eau lorsque, en raison de la configuration des lieux, l'espace douche est positionné à proximité de la porte sans mesures de protection appropriées (voir croquis à droite). Il incombe désormais au planificateur de trouver une solution efficace en tenant compte des classes d'impact de l'eau.

Il faut savoir que les exigences en matière d'accessibilité selon la norme DIN 18040-2 ne permettent pas de fixer des butées de porte inférieures ou des seuils sur les portes intérieures des logements. De manière globale, le planificateur n'a d'autre choix que de donner la priorité à l'objectif de protection proprement dit.



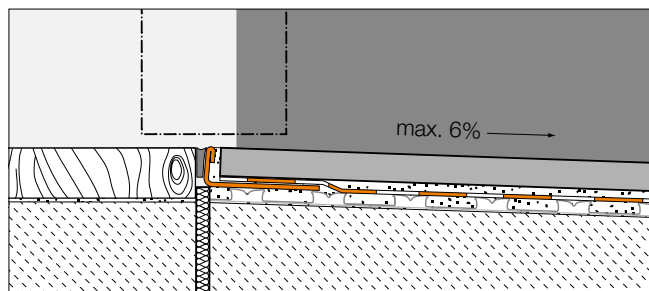
Remarque : schéma à titre d'exemple. Ouverture de la porte vers la pièce voisine (set 2)





Une solution « sans barrière » selon la norme DIN est souhaitée sous forme d'interruption capillaire avec un carrelage de même niveau (seuil zéro).

Quelle que soit la solution privilégiée par le planificateur, le système d'étanchéité Schlüter-KERDI-CID agit comme une interruption capillaire au niveau du sol afin d'éviter la propagation de l'eau sous le carrelage. Pour les zones humides fortement sollicitées, il est possible d'éviter que l'eau ne se répande sur le revêtement supérieur en créant une



Pour protéger les zones adjacentes en cas d'exposition accrue à l'eau attendue, il est possible de réaliser une différence de niveau avec inclinaison du carreau au niveau de l'embrasure.

différence de niveau et en inclinant un ou plusieurs carreaux au niveau des passages de porte. Cette version offre ainsi une compensation de niveau confortable « comme une rampe » par rapport aux revêtements adjacents. La pente ne doit pas dépasser 6 % dans ce cas.

Schlüter-Systems propose des solutions en set pour les zones de passage de portes, adaptées au sens d'ouverture de chaque porte. Chaque set comprend un Schlüter-SCHIENE avec une bande d'étanchéité KERDI-KEBA contrecollée en usine. Le profilé d'une longueur de 1,15 m peut être raccourci individuellement en fonction

des dimensions de la porte. Selon le sens d'ouverture de la porte, les pièces KERDI-KERECK appropriées font partie du set. Le collage des différents éléments se fait avec la colle d'étanchéité à deux composants KERDI-COLL (non comprise dans le set).



H = 10, 12, 14 mm



Les sets Schlüter-KERDI-CID sont une solution conforme à la norme DIN 18534 et disposent d'un certificat d'essai abP.

i

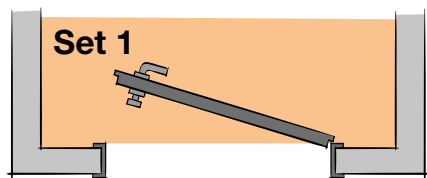
Date : Avril 2023

Pour plus d'informations, consultez la liste de prix illustrée Schlüter dans la section « Étanchéité composite » et la fiche technique du produit 8.11.



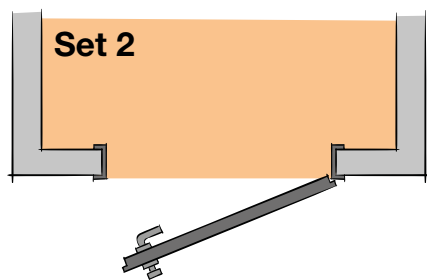
Schlüter®-KERDI-CID set 1

pour ouverture de la porte vers la salle de bains



Schlüter®-KERDI-CID set 2

pour le sens d'ouverture de la porte dans les pièces adjacentes





DES SOLUTIONS INNOVANTES

Schlüter-Systems KG · Schmölestraße 7 · D-58640 Iserlohn
Tel.: +49 2371 971-1261 · Fax: +49 2371 971-1112 · info@schlueter.de · schlueter-systems.com

Schlüter-Systems KG · BeNeLux Bureau · Schotelven 28 · B-2370 Arendonk
Tél.: +32 14 44 30 80 · benelux@schlueter.de · schlueter.be