



TERRASSE PRIVÉE AVEC PISCINE À DEINZE :

GARANTIE 100% SANS DÉFAUTS GRÂCE AUX INNOVATIONS DE SCHLÜTER

Mathieu Devriese de Tielt est Installateur Schlüter Officiel : **"Les diverses innovations de Schlüter-Systems nous permettent de garantir une pose parfaite anti-sinistres"**. Comme il l'a démontré récemment encore lors de l'aménagement de cette terrasse avec piscine à Deinze.

TEXTE : KRISTOF DAMS – PHOTOS : MATHIEU DEVRIESE



Travailler comme Installateur Schlüter Officiel implique que votre entreprise prenne en charge l'aménagement intégral du sol, et c'est exactement ce à quoi aspirent de nombreux clients. "Nous (Tegels Mathieu Devriese BVBA) nous portons garants de la mise en place et de la pose de toutes les solutions innovantes de Schlüter Systems sur divers supports. Cela va de l'étanchéité et la désolidarisation aux systèmes pour balcon et terrasse, en passant par les techniques de profilé d'éclairage. Pour les projets, nous assurons aussi l'isolation du sol à l'aide de panneaux isolants rigides, surmontés de la dalle à plots Schlüter®-BEKOTEC, avec ou sans tuyaux de chauffage par le sol. Pour terminer, nous réalisons la chape (en collaboration avec un chapiste) et le carrelage, évidemment". L'avantage pour

le client est évident. "Il n'a qu'un seul point de contact : une entreprise unique qui prend toute en charge. Nous pouvons ainsi lui assurer un suivi rapide des travaux et surtout, une pose avec une finition parfaite et garantie 100% sans défauts".

Projet à Deinze

Le travail effectué récemment par Devriese dans une habitation privé à Deinze est une excellente illustration de cette approche. "On m'a demandé si j'étais intéressé par un beau projet avec carrelage intérieur en pierre naturelle (130 m²) et carrelage extérieur en carreaux céramiques (280 m²). Plus une allée en Nidagravel (250 m²). Le propriétaire voulait absolument un seul entrepreneur pour toutes les finitions de sols. Cela me semblait

CONSTRUCTION TERRASSE :

FICHE TECHNIQUE

1) Support :

Le support a été réalisé selon les prescriptions pour les terrasses sur sol plein :

- Une couche de béton concassé (+/- 10 cm) sur toile anti racine, compactée
- Une couche de béton maigre drainant (+/- 15 cm) compactée
- Une couche de chape en pente de +/- 6 cm d'épaisseur
- Tapis de drainage Schlüter®-DITRA-DRAIN 8 collé sur la chape
- Colle + carreau avec double encollage

2) Évacuation/drainage :

- Drainage sous les carreaux avec tapis Schlüter®-DITRA-DRAIN 8, avec l'aide de la membrane Schlüter®-DITRA-DRAIN-STU pour le chevauchement des jonctions. Pour la finition de la terrasse, on a utilisé le profilé Schlüter®-BARA 75.
- L'évacuation autour de la piscine se fait à l'aide des caniveaux de drainage Schlüter®-TROBA-LINE

3) Joints de dilatation

- Schlüter®-DILEX-EDP, profilé de fractionnement pour pose collée, en acier inoxydable

4) Carrelage

- Carrelage par double encollage à l'aide d'un mortier colle Ceresit CM 18)
- Jointoyage hydrophobe (Ceresit CE 46, silbergrau)
- Encollage des dalles de bordure avec une colle époxy (Ceresit CM 74 Ultrapox)

5) Cuve de béton pour les dalles de bordure

- La cuve de béton avait été coulée trop bas et devait être rehaussée d'environ 8 cm.

6) Bordure extrémité terrasse/caniveau autour de la piscine

- La bordure devait être prévue dans la structure du coffrage. "La distance devait être parfaitement exacte, en tenant compte du profilé Schlüter®-BARA et de l'alignement des carreaux".
- Fabrication du caniveau entourant la piscine pour l'évacuation de l'eau de la terrasse et de l'eau de débordement de la piscine.
- Le coffrage de cette gouttière s'est fait à l'aide d'une bordure un béton avec un onglet sur le dessus.

Produits Schlüter utilisés

- I. **Schlüter®-DITRA-DRAIN 8 / Schlüter®-DITRA-DRAIN-STU.** Schlüter®-DITRA-DRAIN 8 est spécialement conçu pour les applications extérieures, en association avec la pierre naturelle et/ou les carreaux grand format.

Outre la désolidarisation, il a deux autres fonctions : le drainage de l'humidité et la ventilation inférieure. Schlüter®-DITRA-DRAIN 8 est un film polyéthylène indéformable avec une structure en plots spéciale d'un côté et des deux côtés un non-tissé filtrant en polypropylène. Le non-tissé filtrant sur le dessous assure l'adhérence avec le mortier pour joints minces, qui s'applique avec une denture sur la chape en ciment inclinée.

2. Caniveau de drainage Schlüter®-TROBA-LINE

Schlüter®-TROBA-LINE-TLR est un caniveau de drainage avec une grille supérieure en acier galvanisé ou inoxydable, qui s'insère dans un support en U en acier inoxydable. L'eau de surface arrive dans le caniveau de drainage par les perforations jusqu'au drainage de surface avec le Schlüter-Ditra Drain 8. L'eau d'infiltration est évacuée dans la natte, sous le carrelage, vers la face libre.

3. Profilé BARA Schlüter®-BARA-RW

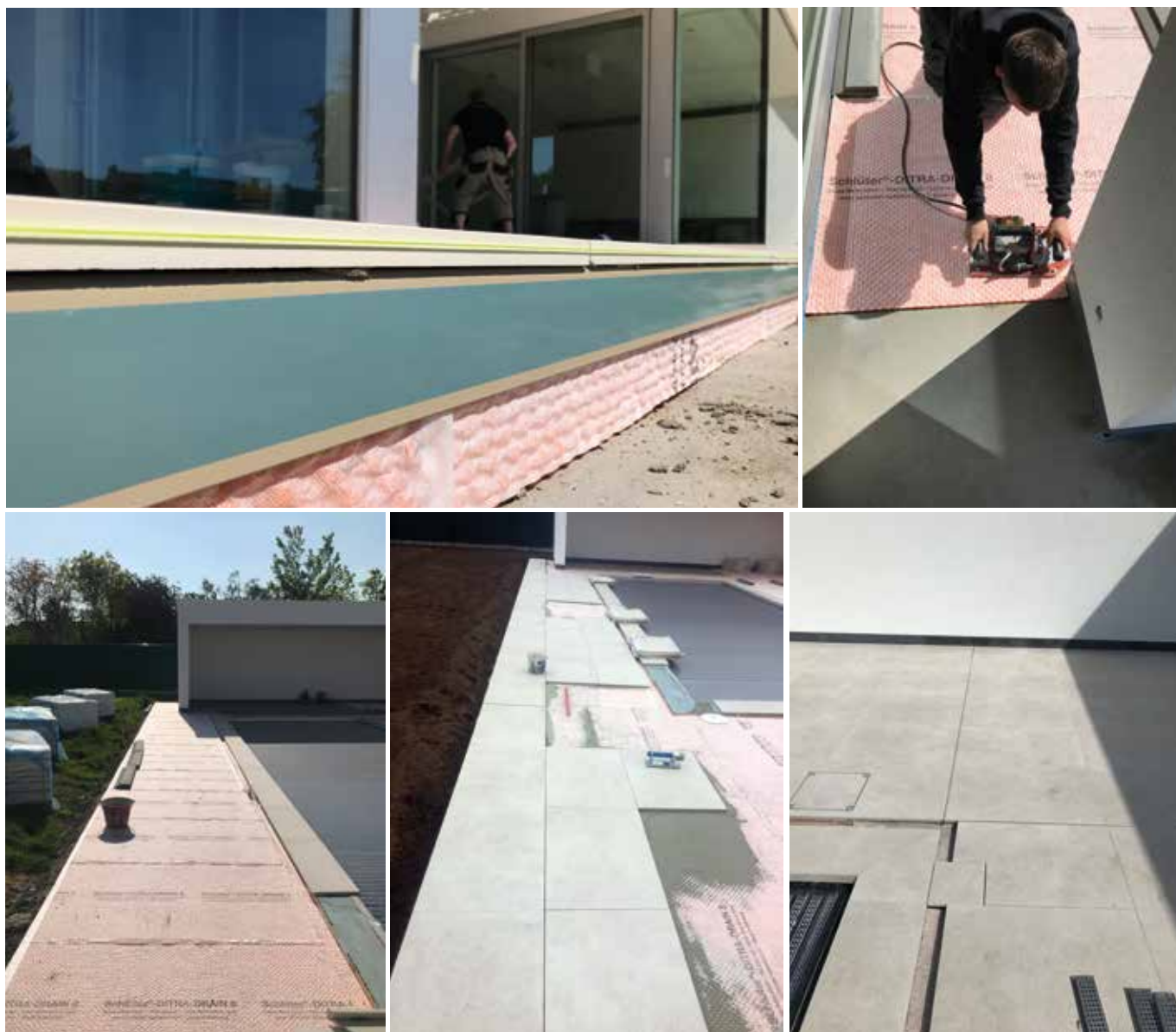
Schlüter®-BARA-RW est un profilé de finition à angle droit en acier inoxydable ou en aluminium laqué, permettant de délimiter les rives de balcons et terrasses. Le profilé en assure à la fois une finition élégante et soignée et protège le chant apparent de la chape des dégradations dues aux intempéries. Schlüter®-BARA-RW se prête aussi à l'assainissement des balcons et terrasses lorsque l'on doit poser un carrelage au mortier-colle sur le support existant.

Ceresit

En plus de la collaboration avec Schlüter, Mathieu Devriese entretient un partenariat avec Ceresit pour les colles pour carrelage et les étanchéités pour piscine : "Cette collaboration nous permet d'offrir une garantie de projet sur les piscines. Cela implique que Ceresit assure également le suivi du chantier pendant l'exécution. La construction est documentée en photos et des tests sont effectués".

Société exemplaire

Pour Schlüter, Tegels Mathieu Devriese est une société exemplaire, comme l'explique Patrick Deprez : "Non seulement le directeur s'est assuré de maîtriser les connaissances techniques, les collaborateurs doivent aussi connaître tous les aspects qui en découlent. Mathieu investit du temps et de l'énergie pour bien former son personnel. Le fait que le maître d'œuvre puisse trouver un artisan capable de réaliser tous les travaux est résolument un atout, mais on ne peut réellement parler de succès que lorsque cet artisan connaît les différents systèmes et innovations permettant de garantir des revêtements de sols sans défauts. Le succès n'est pas le fruit du hasard chez Tegels Mathieu Devriese. Comme il le dit lui-même sur son site internet : 'Quality is a habit, not an act'. Tout est dit !"



une excellente occasion de mettre notre entreprise en avant, et plus précisément notre expertise en carrelage extérieur".

Piscine dans la terrasse

"À l'intérieur, nous avons posé environ 100 m² de carreaux Gradina de Stone (une pierre blanche croate, nldr.) sur chauffage par le sol, avec la natte de désolidarisation Schlüter®-DITRA. Nous avons aussi réalisé le carrelage mural de la douche, à nouveau en Gradina, en appareillage sauvage (environ 30 m²). Mais c'est à l'extérieur que se trouvaient les véritables défis : "La demande concernait une terrasse à aménager en carreaux céramiques (Stone) Altra Pietra Duomo Perla (60/90/2) incluant une piscine. Les bordures de piscine devaient également être en carreaux céramiques sur mesure, avec autour un caniveau de débordement".

Formations chez Schlüter

Schlüter propose deux formules pour les carreleurs qui veulent se perfectionner dans les systèmes Schlüter : une à Arendonk et une à son siège social Iserlohn, en Allemagne. Patrick Deprez : "Schlüter-Systems organise d'une part des formations thématiques d'une journée dans notre bureau d'Arendonk. Les carreleurs et employés de grossistes en matériaux de construction et carrelage peuvent s'y inscrire librement. D'autre part, nous convions les professionnels (passionnés par leur métier) à une formation de deux jours dans la Schlüter Workbox à Iserlohn (près de Dortmund). Nos experts y expliquent la technique du carrelage, en mettant en exergue tous les écueils que l'on peut rencontrer et surtout les solutions innovantes, dans une approche théorique mais aussi pratique".